

Szeptemberben megtorpant a GKI-konjunktúraindex javulása

Szeptemberben megtorpant a GKI-konjunktúraindex (szezonális hatásoktól megtisztított) értékének tavaly május óta tapasztalható, szinte folyamatos és markáns növekedése. A GKI Gazdaságkutató Zrt. (www.gki.hu) által – az Európai Unió támogatásával – készített felmérés legfrissebb eredményei szerint **a fogyasztói és az üzleti bizalmi index egyaránt kissé csökkent.**

Az **üzleti** várakozásokon belül az építőipar kivételével minden ágazatban pesszimistábbak lettek a várakozások. Az **iparban** ez a termelési kilátások romlása és a saját termelésű készletek emelkedése miatt alakult így. Az elmúlt időszak termelésének és a rendelésállományoknak a megítélése – ezen belül az exportrendeléseké is – azonban még kedvezőbb is lett, mint augusztusban. Az **építőipari** bizalmi index négy hónapja hibahatáron belüli mértékben változik – most éppen javult -, így ebben az időszakban valójában stagnálásról beszélhetünk. Szeptemberben romlott az előző három hónap termelési színvonalára, lényegében nem változott a rendelésállományra vonatkozó megítélés, s valamelyest javult a következő három hónapban foglalkoztatott létszámra vonatkozó várakozás. A **kereskedelmi** bizalmi index értéke - a júliusi-augusztusi növekedést követően - szeptemberben jelentősen visszaesett. Ez főleg a rendelésekre, kevésbé az eladási pozíció megítélésére vonatkozik. A kereskedelemhez hasonlóan a **szolgáltatói** bizalmi index is határozottan csökkent, amiben a romló üzletmenet mellett a forgalmi várakozások pesszimistább megítélésének van szerepe.

A **foglalkoztatási szándék** az iparban és az építőiparban javult, a kereskedelemben és a szolgáltató szektorban romlott, a lakosság körében pedig nem változott a munkanélküliségtől való félelem. Minden ágazatban erősödött kissé az **áremelési szándék**, de az építőiparban továbbra is az árcsökkenésre számítók vannak többen. A fogyasztók inflációs várakozása is erősödött. A **magyar gazdaság kilátásainak** megítélése a választások óta – a különböző bejelentések függvényében – nagyon hullámzó, szeptemberben erősen romló.

A **fogyasztók** 2009 májusa óta szinte folyamatosan emelkedő, majd a választásokkal is összefüggésben az idei nyárelőre különösen sokat javuló gazdasági várakozásai június legelején érték el csúcspontjukat, azóta némi ingadozás mellett stagnálnak. A szeptemberi enyhe romlás

főleg a lakosság saját pénzügyi helyzetének és megtakarítási képességének jövőbeli alakulásával kapcsolatos véleményekben érezhető.

Módszertani magyarázat:

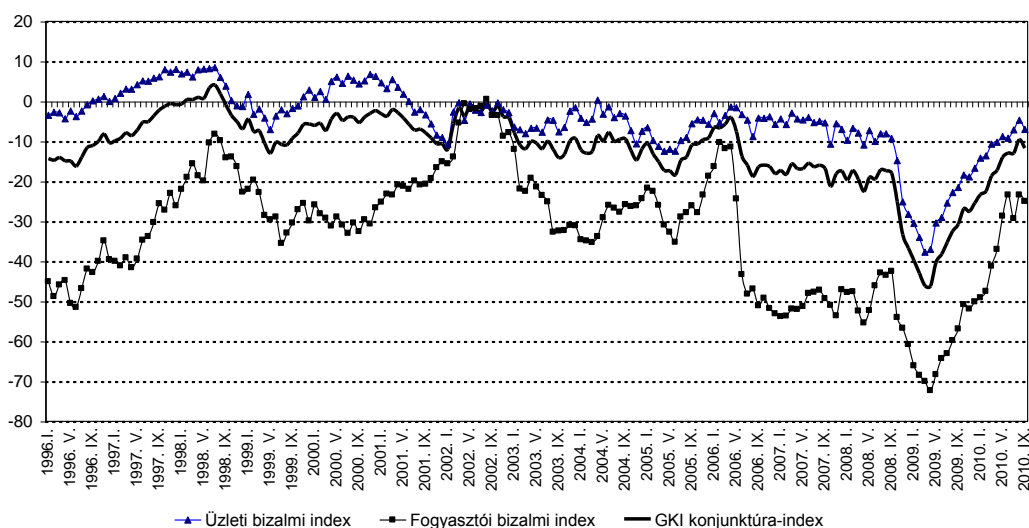
A GKI Gazdaságkutató Zrt. – az EU módszertanának megfelelően – konjunktúra-indexének kiszámításakor az üzleti szférán belül az ipar, a kereskedelem az építőipar és a szolgáltató szektor várakozásait veszi figyelembe. (A szolgáltató szféra cégei közül – hasonlóan az EU gyakorlatához – a pénzügyi és a közszolgáltatások területén működő vállalkozások egyelőre nem szerepelnek a vizsgált szektorok között.) Szezonálisan kiigazított adatokat közöl, vagyis megfelelő matematikai módszerekkel kiszűri a szezonális hatások (például a téli és a nyári időjárás különbségei, a karácsony előtti nagyobb kereslet, a nyári szabadságok miatti kisebb termelés) okozta eltéréseket.

A fogyasztói bizalmi indexet a háztartások pénzügyi helyzetének jelenlegi és várt alakulására, az ország gazdasági helyzetének jelenlegi és várt alakulására, valamint a nagy értékű tartós fogyasztási cikkek vásárlására vonatkozó kérdésekre adott válaszokból számítják.

Az üzleti bizalmi indexet az ipari, a kereskedelmi, az építőipari és a szolgáltató vállalkozások üzletmenetére és várakozásaira vonatkozó kérdésekre adott válaszokból számítják. A szolgáltató szféra várakozásait kifejező index története rövidebb, mint a többi szektoré, ez a fajta felmérés 1998-ban indult. Ezért az 1996-1997-es évekre az üzleti bizalmi index újraszámításához felhasználásra kerültek az egyes szektorok bizalmi indexei közötti 1998 után tapasztalt matematikai összefüggések.

A GKI konjunktúra index a lakossági bizalmi index és az üzleti bizalmi index súlyozott átlaga.

A GKI konjunktúra-index és összetevői, 1996-2010



Forrás: a GKI felmérései

	1996.											
	I.	II.	III.	IV.	V.	VI.	VII.	VIII.	IX.	X.	XI.	XII.
Fogyasztói bizalmi index	-45.1	-48.8	-45.9	-44.8	-50.5	-51.5	-46.8	-41.9	-42.8	-40.0	-34.9	-39.6
Üzleti bizalmi index	-3.5	-2.7	-2.8	-4.3	-2.4	-3.8	-2.4	-0.8	0.1	0.6	1.2	0.0
GKI konjunktúra-index	-14,3	-14.7	-14.0	-14.8	-14.9	-16.2	-13.9	-11.5	-11.0	-10.0	-8.2	-10.3

	1997.											
	I.	II.	III.	IV.	V.	VI.	VII.	VIII.	IX.	X.	XI.	XII.
Fogyasztói bizalmi index	-40.0	-41.1	-39.1	-41.6	-39.4	-34.7	-33.8	-30.3	-25.6	-27.2	-23.0	-26.1
Üzleti bizalmi index	0.7	2.0	3.1	3.1	4.2	5.1	5.0	5.8	6.1	7.9	7.3	8.0
GKI konjunktúra-index	-9.9	-9.2	-7.9	-8.6	-7.1	-5.2	-5.1	-3.6	-2.1	-1.2	-0.6	-0.9

	1998.											
	I.	II.	III.	IV.	V.	VI.	VII.	VIII.	IX.	X.	XI.	XII.
Fogyasztói bizalmi index	-22.0	-19.0	-15.6	-18.6	-19.9	-10.4	-8.2	-9.8	-14.1	-13.9	-16.3	-22.7
Üzleti bizalmi index	6.9	7.3	6.1	7.9	8.1	8.2	8.4	6.0	3.8	0.2	-1.1	-1.3
GKI konjunktúra-index	-0.6	0.5	0.5	1.0	0.8	3.4	4.1	1.9	-0.8	-3.5	-5.1	-6.8

	1999.											
	I.	II.	III.	IV.	V.	VI.	VII.	VIII.	IX.	X.	XI.	XII.
Fogyasztói bizalmi index	-22.0	-19.7	-22.8	-28.5	-29.6	-28.9	-35.5	-32.9	-30.4	-27.1	-25.5	-29.9
Üzleti bizalmi index	1.7	-3.2	-1.9	-4.2	-7.1	-3.7	-2.1	-3.1	-1.8	-1.1	1.1	2.8
GKI konjunktúra-index	-4.4	-7.5	-7.3	-10.5	-12.9	-10.2	-10.8	-10.8	-9.2	-7.9	-5.8	-5.7

	2000.											
	I.	II.	III.	IV.	V.	VI.	VII.	VIII.	IX.	X.	XI.	XII.
Fogyasztói bizalmi index	-25.9	-28.1	-29.2	-31.2	-28.9	-30.9	-33.0	-30.4	-32.6	-29.6	-30.7	-26.6
Üzleti bizalmi index	1.0	2.5	0.5	5.0	6.1	4.5	6.3	5.3	4.4	5.1	6.7	6.2
GKI konjunktúra-index	-6.0	-5.5	-7.2	-4.4	-3.0	-4.7	-3.9	-4.0	-5.2	-3.9	-3.0	-2.3

	2001.											
	I.	II.	III.	IV.	V.	VI.	VII.	VIII.	IX.	X.	XI.	XII.
Fogyasztói bizalmi index	-25.2	-23.2	-23.4	-20.9	-21.2	-22.0	-19.9	-20.9	-20.7	-19.3	-16.6	-15.1
Üzleti bizalmi index	4.7	3.2	5.5	3.5	1.8	0.0	-2.7	-2.0	-3.4	-5.6	-8.4	-9.0
GKI konjunktúra-index	-3.1	-3.7	-2.0	-2.8	-4.2	-5.7	-7.1	-6.9	-7.9	-9.2	-10.6	-10.6

	2002.											
	I.	II.	III.	IV.	V.	VI.	VII.	VIII.	IX.	X.	XI.	XII.
Fogyasztói bizalmi index	-15.6	-13.9	-5.4	-0.6	-2.1	-1.8	-1.3	0.5	-3.5	-3.5	-8.7	-7.8
Üzleti bizalmi index	-10.7	-2.7	-0.3	-4.7	-0.6	-2.2	-2.8	-1.0	-2.4	-0.4	-2.1	-2.8
GKI konjunktúra-index	-12.0	-5.6	-1.7	-3.7	-1.0	-2.1	-2.4	-0.6	-2.7	-1.2	-3.8	-4.1

	2003.											
	I.	II.	III.	IV.	V.	VI.	VII.	VIII.	IX.	X.	XI.	XII.
Fogyasztói bizalmi index	-12.0	-21.9	-22.5	-19.2	-21.4	-23.5	-25.1	-32.7	-32.4	-32.3	-31.0	-31.1
Üzleti bizalmi index	-6.4	-7.1	-8.1	-6.7	-6.7	-7.7	-4.6	-4.7	-7.6	-6.5	-2.5	-1.6
GKI konjunktúra-index	-7.9	-10.9	-11.8	-10.0	-10.5	-11.8	-10.0	-12.0	-14.1	-13.2	-9.9	-9.3

	2004.											
	I.	II.	III.	IV.	V.	VI.	VII.	VIII.	IX.	X.	XI.	XII.
Fogyasztói bizalmi index	-34.6	-34.9	-35.3	-33.8	-29.1	-26.0	-26.7	-27.7	-25.8	-26.3	-26.1	-24.3
Üzleti bizalmi index	-4.2	-5.3	-4.4	0.3	-3.2	-1.4	-4.1	-3.0	-3.6	-7.3	-10.6	-7.5
GKI konjunktúra-index	-12.1	-13.0	-12.5	-8.5	-9.9	-7.8	-10.0	-9.4	-9.4	-12.2	-14.6	-11.9

	2005.											
	I.	II.	III.	IV.	V.	VI.	VII.	VIII.	IX.	X.	XI.	XII.
Fogyasztói bizalmi index	-21.7	-22.5	-26.0	-30.9	-32.7	-35.2	-28.9	-27.8	-26.1	-27.8	-23.4	-18.7
Üzleti bizalmi index	-6.6	-9.8	-11.2	-12.5	-12.0	-12.5	-9.8	-9.0	-5.6	-4.6	-4.7	-5.7
GKI konjunktúra-index	-10.5	-13.1	-15.1	-17.3	-17.3	-18.4	-14.7	-13.9	-10.9	-10.6	-9.6	-9.1

	2006.											
	I.	II.	III.	IV.	V.	VI.	VII.	VIII.	IX.	X.	XI.	XII.
Fogyasztói bizalmi index	-16.3	-10.3	-11.8	-11.4	-24.4	-43.3	-48.2	-46.9	-51.1	-49.2	-51.8	-53.1
Üzleti bizalmi index	-3.0	-5.3	-3.5	-1.4	-1.6	-3.3	-4.7	-8.8	-4.2	-4.2	-3.8	-5.7
GKI konjunktúra-index	-6.5	-6.6	-5.7	-4.0	-7.5	-13.7	-16.0	-18.7	-16.4	-15.9	-16.3	-18.1

	2007.											
	I.	II.	III.	IV.	V.	VI.	VII.	VIII.	IX.	X.	XI.	XII.
Fogyasztói bizalmi index	-53.8	-53.7	-51.9	-52.0	-51.3	-48.0	-47.7	-47.2	-49.3	-51.0	-53.6	-47.1
Üzleti bizalmi index	-4.4	-5.8	-2.9	-4.4	-4.6	-4.0	-5.3	-5.0	-5.4	-10.7	-5.6	-7.0
GKI konjunktúra-index	-17.2	-18.2	-15.6	-16.8	-16.8	-15.5	-16.3	-16.0	-16.8	-21.2	-18.1	-17.4

	2008.											
	I.	II.	III.	IV.	V.	VI.	VII.	VIII.	IX.	X.	XI.	XII.
Fogyasztói bizalmi index	-47.8	-47.6	-52.4	-55.4	-52.3	-46.1	-42.9	-43.5	-42.5	-54.0	-56.7	-60.8
Üzleti bizalmi index	-9.7	-6.7	-7.9	-10.9	-7.3	-10.0	-8.1	-8.1	-9.3	-14.8	-25.1	-28.2
GKI konjunktúra-index	-19.6	-17.3	-19.5	-22.5	-19.0	-19.4	-17.1	-17.3	-17.9	-25.0	-33.3	-36.7

	2009.											
	I.	II.	III.	IV.	V.	VI.	VII.	VIII.	IX.	X.	XI.	XII.
Fogyasztói bizalmi index	-66,1	-68,5	-70,0	-72,3	-68,3	-64,3	-63,1	-59,8	-56,9	-50,8	-51,9	-50,1
Üzleti bizalmi index	-30,5	-34,0	-37,7	-37,0	-30,4	-29,0	-25,4	-22,8	-21,5	-18,4	-18,9	-16,7
GKI konjunktúra-index	-39,8	-43,0	-46,1	-46,2	-40,3	-38,2	-35,2	-32,4	-30,7	-26,8	-27,5	-25,4

	2010.											
	I.	II.	III.	IV.	V.	VI.	VII.	VIII.	IX.	X.	XI.	XII.
Fogyasztói bizalmi index	-49,1	-47,5	-41,2	-37,0	-28,7	-23,4	-29,3	-23,4	-25,0			
Üzleti bizalmi index	-14,2	-13,6	-10,7	-10,2	-8,8	-9,2	-7,1	-4,7	-7,0			
GKI konjunktúra-index	-23,3	-22,4	-18,6	-17,2	-14,0	-12,9	-12,9	-9,6	-11,7			