

## Növekvő bizalom, javuló kilátások

Augusztusban – a júliusi megtorpanás után - **folytatódott a GKI-konjunktúraindex** (szezoniális hatásoktól megtisztított) **értékének tavaly május óta tapasztalható növekedése**. A GKI Gazdaságkutató Zrt. ([www.gki.hu](http://www.gki.hu)) által – az Európai Unió támogatásával – készített felmérés legfrissebb eredményei szerint **a fogyasztói és az üzleti bizalmi index egyaránt számottevően emelkedett**. A lakosság 2009 májusa óta szinte folyamatosan emelkedő, majd a választásokkal is összefüggésben az idei nyárelőre különösen sokat javuló várakozásai június legelején érték el csúcspontjukat. Ezt követően júliusban már csökkent az index értéke, majd augusztusban visszatért a júniusi szintre. Az üzleti várakozások javulása viszont júliusban és augusztusban is töretlenül folytatódott, s az index értéke így már kedvezőbb a válság kirobbanása előtti szintnél.

Az **üzleti szférán** belül augusztusban a kereskedelmi cégek várakozása jelentősen, az iparvállalatoké kissé emelkedett, az építőipariaké és az üzleti szolgáltatóké pedig lényegében stagnált. Az **iparban** a következő három hónapra vonatkozó termelési kilátások és a teljes rendelésállomány megítélése jelentősebben javult az előző hónaphoz képest, a saját termelésű készletek csak kissé csökkentek. Az **építőipari** bizalmi index értéke augusztusban – júniushoz és júliushoz hasonlóan - hibahatáron belüli mértékben csökkent, lényegében stagnált. Ebben az ágazatban az előző három hónap termelési színvonalának és a rendelésállománynak megítélése sem változott érdemben. Augusztusban a legnagyobb mértékben a **kereskedelmi** várakozások váltak kedvezőbbé. Nagyon javult az eladási pozíció megítélése és a termelőknek, a nagykereskedőknek szóló megrendelésekre vonatkozó várakozások. Az átlagos készlet szint is apadt kissé. A **szolgáltatói** szektorban az elmúlt időszak üzletmenetének megítélése és a következő három hónapra vonatkozó foglalkoztatási várakozások is romlottak.

Az iparban, a kereskedelemben és a szolgáltatásokban javult a **foglalkoztatási szándék**. A legnagyobb javulás a szolgáltató szektorban következett be. Az iparban a létszámbővítést tervezők száma már második hónapja meghaladta az elbocsátásokat tervezőkéét. A lakosság munkanélküliségtől való félelme kissé csökkent az előző hónaphoz képest. Az iparban, a kereskedelemben az **áremelésre készülő aránya számottevően meghaladja az árcsökkenésre készülő arányát**, a szolgáltatások területén ez a két arány nagyjából megegyezik, míg az építőiparban az árcsökkenést tervezők vannak egyértelmű többségben. A fogyasztók inflációs várakozása nem változott. A **magyar gazdaság kilátásainak** megítélése mindegyik vizsgált ágazatban lényegesen javult. Az iparban, a kereskedelemben és a szolgáltató szférában az optimisták aránya immár meghaladta a pesszimistákét, míg az építőiparban még ez utóbbiak vannak jelentős többségben.

A **GKI fogyasztói bizalmi index** értéke a 2009. áprilisi mélypont után markáns növekedésnek indult és egészen 2010 júniusáig töretlenül javulást mutatott. Júliusban elég jelentős romlás, majd augusztusban az előző havihoz hasonló mértékű, de ellentétes irányú változás következett be. Ezzel az index értéke visszatért a júniusi értékhez, ami jelentősen meghaladta a válság előtti szintet. Augusztusban – júliustól eltérően – a fogyasztói bizalmi indexet alkotó valamennyi részmutató értékében javulás következett be a megelőző hónaphoz képest. A legnagyobb javulás a lakosság saját pénzügyi helyzetének jövőbeli megítélésében érzékelhető, de pozitív irányba mozdultak a várakozások a következő egy évben várható megtakarítási képességére vonatkozóan is.

A választásokat megelőző hónapokban a lakosság – a korábban mérténél – sokkal pozitívabbnak bizonyult a jövőt illető várakozásokban, mint a múlt megítélésében. Ennek hatására mind a saját pénzügyi helyzet mind a gazdasági helyzet értékelésénél jelentősen eltávolodtak egymástól a múlt és a jövőre vonatkozó lakossági vélemények. 2010 augusztusában – a júliusi törés után – folytatódott a jövőre vonatkozó optimista várakozások növekedése. Amíg azonban a saját pénzügyi helyzet megítélésében a várakozások továbbra is nagyobb mértékű növekedést mutatnak a múlt megítélésénél,

a gazdasági helyzet esetén már megfordult ez az arány, vagyis a múltira vonatkozó adatok javulása meghaladja a várható növekedést.

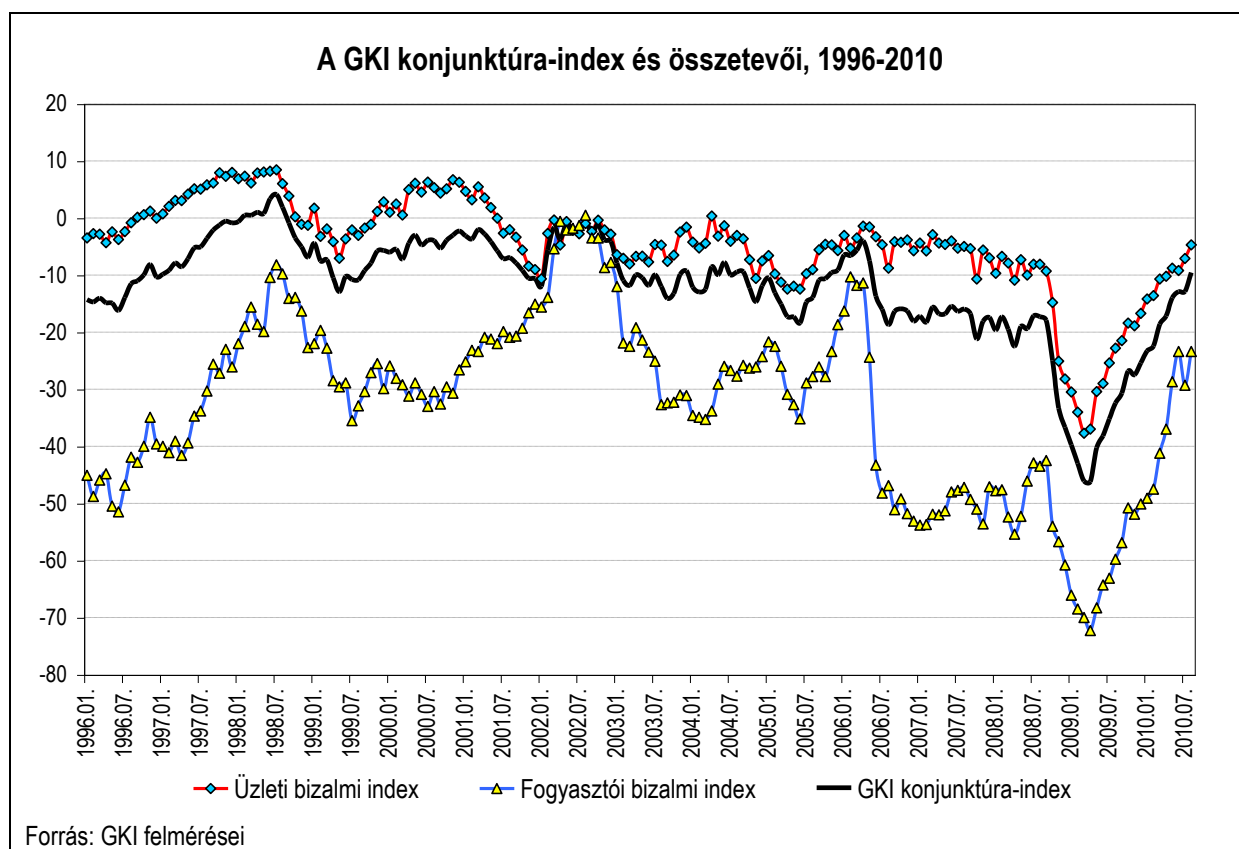
### Módszertani magyarázat:

A GKI Gazdaságkutató Zrt. – az EU módszertanának megfelelően – konjunktúra-indexének kiszámításakor az üzleti szférán belül az ipar, a kereskedelem az építőipar és a szolgáltató szektor várakozásait veszi figyelembe. (A szolgáltató szféra cégei közül – hasonlóan az EU gyakorlatához – a pénzügyi és a közszolgáltatások területén működő vállalkozások egyelőre nem szerepelnek a vizsgált szektorok között.) Szezonálisan kiigazított adatokat közöl, vagyis megfelelő matematikai módszerekkel kiszűri a szezonális hatások (például a téli és a nyári időjárás különbségei, a karácsony előtti nagyobb kereslet, a nyári szabadságok miatti kisebb termelés) okozta eltéréseket.

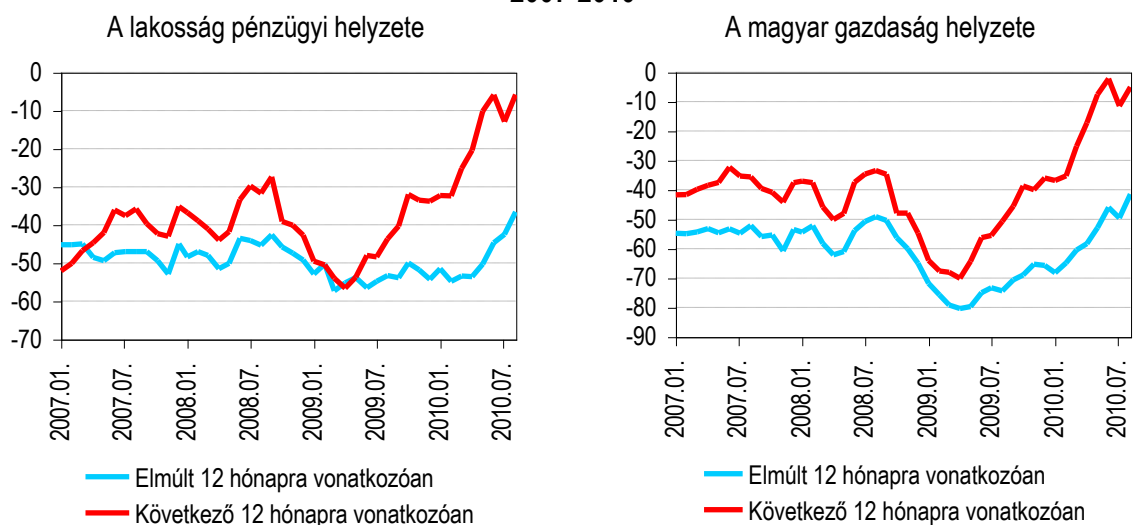
A fogyasztói bizalmi indexet a háztartások pénzügyi helyzetének jelenlegi és várt alakulására, az ország gazdasági helyzetének jelenlegi és várt alakulására, valamint a nagy értékű tartós fogyasztási cikkek vásárlására vonatkozó kérdésekre adott válaszokból számítják.

Az üzleti bizalmi indexet az ipari, a kereskedelmi, az építőipari és a szolgáltató vállalkozások üzletmenetére és várakozásaira vonatkozó kérdésekre adott válaszokból számítják. A szolgáltató szféra várakozásait kifejező index története rövidebb, mint a többi szektoré, ez a fajta felmérés 1998-ban indult. Ezért az 1996-1997-es évekre az üzleti bizalmi index újraszámításához felhasználásra kerültek az egyes szektorok bizalmi indexei közötti 1998 után tapasztalt matematikai összefüggések.

A GKI konjunktúra index a lakossági bizalmi index és az üzleti bizalmi index súlyozott átlaga.



## A lakosság saját pénzügyi helyzetének és a magyar gazdaság helyzetének megítélése, 2007-2010



Forrás: GKI felmérései

	1996.											
	I.	II.	III.	IV.	V.	VI.	VII.	VIII.	IX.	X.	XI.	XII.
Fogyasztói bizalmi index	-45.1	-48.8	-45.9	-44.8	-50.5	-51.5	-46.8	-41.9	-42.8	-40.0	-34.9	-39.6
Üzleti bizalmi index	-3.5	-2.7	-2.8	-4.3	-2.4	-3.8	-2.4	-0.8	0.1	0.6	1.2	0.0
GKI konjunktúra-index	-14,3	-14,7	-14,0	-14,8	-14,9	-16,2	-13,9	-11,5	-11,0	-10,0	-8,2	-10,3

	1997.											
	I.	II.	III.	IV.	V.	VI.	VII.	VIII.	IX.	X.	XI.	XII.
Fogyasztói bizalmi index	-40.0	-41.1	-39.1	-41.6	-39.4	-34.7	-33.8	-30.3	-25.6	-27.2	-23.0	-26.1
Üzleti bizalmi index	0.7	2.0	3.1	3.1	4.2	5.1	5.0	5.8	6.1	7.9	7.3	8.0
GKI konjunktúra-index	-9.9	-9.2	-7.9	-8.6	-7.1	-5.2	-5.1	-3.6	-2.1	-1.2	-0.6	-0.9

	1998.											
	I.	II.	III.	IV.	V.	VI.	VII.	VIII.	IX.	X.	XI.	XII.
Fogyasztói bizalmi index	-22.0	-19.0	-15.6	-18.6	-19.9	-10.4	-8.2	-9.8	-14.1	-13.9	-16.3	-22.7
Üzleti bizalmi index	6.9	7.3	6.1	7.9	8.1	8.2	8.4	6.0	3.8	0.2	-1.1	-1.3
GKI konjunktúra-index	-0.6	0.5	0.5	1.0	0.8	3.4	4.1	1.9	-0.8	-3.5	-5.1	-6.8

	1999.											
	I.	II.	III.	IV.	V.	VI.	VII.	VIII.	IX.	X.	XI.	XII.
Fogyasztói bizalmi index	-22.0	-19.7	-22.8	-28.5	-29.6	-28.9	-35.5	-32.9	-30.4	-27.1	-25.5	-29.9
Üzleti bizalmi index	1.7	-3.2	-1.9	-4.2	-7.1	-3.7	-2.1	-3.1	-1.8	-1.1	1.1	2.8
GKI konjunktúra-index	-4.4	-7.5	-7.3	-10.5	-12.9	-10.2	-10.8	-10.8	-9.2	-7.9	-5.8	-5.7

	2000.											
	I.	II.	III.	IV.	V.	VI.	VII.	VIII.	IX.	X.	XI.	XII.
Fogyasztói bizalmi index	-25.9	-28.1	-29.2	-31.2	-28.9	-30.9	-33.0	-30.4	-32.6	-29.6	-30.7	-26.6
Üzleti bizalmi index	1.0	2.5	0.5	5.0	6.1	4.5	6.3	5.3	4.4	5.1	6.7	6.2
GKI konjunktúra-index	-6.0	-5.5	-7.2	-4.4	-3.0	-4.7	-3.9	-4.0	-5.2	-3.9	-3.0	-2.3

	2001.											
	I.	II.	III.	IV.	V.	VI.	VII.	VIII.	IX.	X.	XI.	XII.
Fogyasztói bizalmi index	-25.2	-23.2	-23.4	-20.9	-21.2	-22.0	-19.9	-20.9	-20.7	-19.3	-16.6	-15.1
Üzleti bizalmi index	4.7	3.2	5.5	3.5	1.8	0.0	-2.7	-2.0	-3.4	-5.6	-8.4	-9.0
GKI konjunktúra-index	-3.1	-3.7	-2.0	-2.8	-4.2	-5.7	-7.1	-6.9	-7.9	-9.2	-10.6	-10.6

2002.												

	I.	II.	III.	IV.	V.	VI.	VII.	VIII.	IX.	X.	XI.	XII.
Fogyasztói bizalmi index	-15.6	-13.9	-5.4	-0.6	-2.1	-1.8	-1.3	0.5	-3.5	-3.5	-8.7	-7.8
Üzleti bizalmi index	-10.7	-2.7	-0.3	-4.7	-0.6	-2.2	-2.8	-1.0	-2.4	-0.4	-2.1	-2.8
GKI konjunktúra-index	-12.0	-5.6	-1.7	-3.7	-1.0	-2.1	-2.4	-0.6	-2.7	-1.2	-3.8	-4.1

	2003.											
	I.	II.	III.	IV.	V.	VI.	VII.	VIII.	IX.	X.	XI.	XII.
Fogyasztói bizalmi index	-12.0	-21.9	-22.5	-19.2	-21.4	-23.5	-25.1	-32.7	-32.4	-32.3	-31.0	-31.1
Üzleti bizalmi index	-6.4	-7.1	-8.1	-6.7	-6.7	-7.7	-4.6	-4.7	-7.6	-6.5	-2.5	-1.6
GKI konjunktúra-index	-7.9	-10.9	-11.8	-10.0	-10.5	-11.8	-10.0	-12.0	-14.1	-13.2	-9.9	-9.3

	2004.											
	I.	II.	III.	IV.	V.	VI.	VII.	VIII.	IX.	X.	XI.	XII.
Fogyasztói bizalmi index	-34.6	-34.9	-35.3	-33.8	-29.1	-26.0	-26.7	-27.7	-25.8	-26.3	-26.1	-24.3
Üzleti bizalmi index	-4.2	-5.3	-4.4	0.3	-3.2	-1.4	-4.1	-3.0	-3.6	-7.3	-10.6	-7.5
GKI konjunktúra-index	-12.1	-13.0	-12.5	-8.5	-9.9	-7.8	-10.0	-9.4	-9.4	-12.2	-14.6	-11.9

	2005.											
	I.	II.	III.	IV.	V.	VI.	VII.	VIII.	IX.	X.	XI.	XII.
Fogyasztói bizalmi index	-21.7	-22.5	-26.0	-30.9	-32.7	-35.2	-28.9	-27.8	-26.1	-27.8	-23.4	-18.7
Üzleti bizalmi index	-6.6	-9.8	-11.2	-12.5	-12.0	-12.5	-9.8	-9.0	-5.6	-4.6	-4.7	-5.7
GKI konjunktúra-index	-10.5	-13.1	-15.1	-17.3	-17.3	-18.4	-14.7	-13.9	-10.9	-10.6	-9.6	-9.1

	2006.											
	I.	II.	III.	IV.	V.	VI.	VII.	VIII.	IX.	X.	XI.	XII.
Fogyasztói bizalmi index	-16.3	-10.3	-11.8	-11.4	-24.4	-43.3	-48.2	-46.9	-51.1	-49.2	-51.8	-53.1
Üzleti bizalmi index	-3.0	-5.3	-3.5	-1.4	-1.6	-3.3	-4.7	-8.8	-4.2	-4.2	-3.8	-5.7
GKI konjunktúra-index	-6.5	-6.6	-5.7	-4.0	-7.5	-13.7	-16.0	-18.7	-16.4	-15.9	-16.3	-18.1

	2007.											
	I.	II.	III.	IV.	V.	VI.	VII.	VIII.	IX.	X.	XI.	XII.
Fogyasztói bizalmi index	-53.8	-53.7	-51.9	-52.0	-51.3	-48.0	-47.7	-47.2	-49.3	-51.0	-53.6	-47.1
Üzleti bizalmi index	-4.4	-5.8	-2.9	-4.4	-4.6	-4.0	-5.3	-5.0	-5.4	-10.7	-5.6	-7.0
GKI konjunktúra-index	-17.2	-18.2	-15.6	-16.8	-16.8	-15.5	-16.3	-16.0	-16.8	-21.2	-18.1	-17.4

	2008.											
	I.	II.	III.	IV.	V.	VI.	VII.	VIII.	IX.	X.	XI.	XII.
Fogyasztói bizalmi index	-47.8	-47.6	-52.4	-55.4	-52.3	-46.1	-42.9	-43.5	-42.5	-54.0	-56.7	-60.8
Üzleti bizalmi index	-9.7	-6.7	-7.9	-10.9	-7.3	-10.0	-8.1	-8.1	-9.3	-14.8	-25.1	-28.2
GKI konjunktúra-index	-19.6	-17.3	-19.5	-22.5	-19.0	-19.4	-17.1	-17.3	-17.9	-25.0	-33.3	-36.7

	2009.											
	I.	II.	III.	IV.	V.	VI.	VII.	VIII.	IX.	X.	XI.	XII.
Fogyasztói bizalmi index	-66,1	-68,5	-70,0	-72,3	-68,3	-64,3	-63,1	-59,8	-56,9	-50,8	-51,9	-50,1
Üzleti bizalmi index	-30,5	-34,0	-37,7	-37,0	-30,4	-29,0	-25,4	-22,8	-21,5	-18,4	-18,9	-16,7
GKI konjunktúra-index	-39,8	-43,0	-46,1	-46,2	-40,3	-38,2	-35,2	-32,4	-30,7	-26,8	-27,5	-25,4

	2010.											
	I.	II.	III.	IV.	V.	VI.	VII.	VIII.	IX.	X.	XI.	XII.
Fogyasztói bizalmi index	-49,1	-47,5	-41,2	-37,0	-28,7	-23,4	-29,3	-23,4				
Üzleti bizalmi index	-14,2	-13,6	-10,7	-10,2	-8,8	-9,2	-7,1	-4,7				
GKI konjunktúra-index	-23,3	-22,4	-18,6	-17,2	-14,0	-12,9	-12,9	-9,6				